

Liebe Leserin, lieber Leser,

überall sprießt jetzt das Grün um uns herum. Der Sommer kommt, und es wird der zweite sein, den wir im Zeichen der Corona-Pandemie erleben. Das ist herausfordernd – für uns als Gesellschaft und für jeden Einzelnen.

Wir bleiben mehr zuhause und entdecken hier neue Perspektiven. Da lohnt ein Blick zum Weserkraftwerk, dessen klimaneutral erzeugten Strom Sie nutzen können. Gut für die eigene Klimabilanz. Wer mehr tun möchte, kann sich für ein E-Fahrzeug entscheiden. Und dann ganz bequem mit der Mobilstromkarte von swb unterwegs sein.

Ganz andere Welten erschließen sich digital – gut, wenn dann die Bandbreite stimmt. Derzeit wird im Nordwesten Deutschlands das Glasfasernetz ausgebaut. swb ist daran beteiligt und bietet Ihnen die passenden Telekommunikationsprodukte. Damit wird arbeiten, lernen, surfen megaschnell und stabil – zuhause und im Unternehmen.

Das Coronavirus verlangt uns viel Flexibilität ab. Ich freue mich jetzt über das viele Grün um uns herum – auch, weil Grün die Farbe der Hoffnung ist.



Ihr Frank Flömer
Leiter Vertrieb Geschäftskunden

BLAU, GRÜN, STROM

Blaues Wasser, grüne Wiesen, weiter Himmel – unsere Region hat „buten un binnen“ viel zu bieten. Auch beim Strom.

swb ist als Betreiberin von Energieerzeugungs- und Entsorgungsanlagen seit vielen Jahren in der Region fest verwurzelt. Wer als Gewerbekunde regionalen und klimaschonend erzeugten Strom aus Bremer Erzeugungsanlagen beziehen möchte, kann sich für swb Strom MeinBusiness entscheiden.

Mein Business, meine Region

Genauso wie sich Regionen unterscheiden, so ist auch kein Unternehmen wie das andere. Und deshalb können sich die swb-Stromtarife neben der Versorgungs- und Planungssicherheit flexibel an Ihre Ansprüche anpassen. Mit dazubuchbaren Optionen können Sie Ihr Paket individuell erweitern – ohne Grundpreis. So stammt der Strom zum Beispiel zu 50 Prozent aus dem Bremer Müllheizkraftwerk, wo er umweltschonend in Kraft-Wärme-Kopplung

erzeugt wird. Die Option: Entscheiden Sie sich für 100 Prozent CO₂-freien Ökostrom aus einem Energie-Mix unserer regionalen Energieerzeugungsanlagen, wie zum Beispiel dem Weserkraftwerk. Das ist gut für Ihre Umweltbilanz und für Ihr Image.

Regionaler Mix, überzeugender Preis, starker Service – so macht Zuhause Spaß!

Online unter [swb.de/meinbusiness](https://www.swb.de/meinbusiness) finden Sie zum Beispiel einen Verbrauchsrechner, mit dem Sie anhand Ihres Jahresverbrauchs Ihre voraussichtlichen Stromkosten auf einen Blick sehen. Mit der Energie-Effizienzberatung, dem Gewerbe-Online-Check und den Gewerbe-Förderprogrammen bietet swb noch mehr, um Gewerbeunternehmen voranzubringen.

► T 0421 359-1234

► [swb.de/geschaeftskunden/kontakt](https://www.swb.de/geschaeftskunden/kontakt)

Speziell für Ihr Gewerbe

swb Strom MeinBusiness S

Jahresverbrauch zwischen 1.500 und 10.000 Kilowattstunden je Verbrauchsstelle

- Kein Grundpreis, günstiger monatlicher Verbrauchspreis
- Gut für Ihre Umweltbilanz: 50 Prozent des Stroms kommen aus der Region und sind klimaschonend produziert, optional sind 100 Prozent möglich.
- Preisgarantie für den Verbrauchspreis bis 31. Dezember 2021, optional bis 31. Dezember 2022
- Option: Nutzen Sie einen Zweitarifzähler mit Tages- und Nachtstrommessung und zahlen Sie weniger Konzessionsabgabe.

swb Strom MeinBusiness

Jahresverbrauch zwischen 10.000 und 30.000 Kilowattstunden je Verbrauchsstelle



E-Power marsch!

Die Mobilität der Zukunft ist in unserem Alltag angekommen. Wenn das E-Fahrzeug mit grünem Strom geladen wird, ist der Fahrspaß doppelt so groß.

Bundesweit kann mit der swb Mobilstromkarte an über 33.000 öffentlichen Ladepunkten geladen werden. Auch in der Region rund um Bremen und Bremerhaven ist Strom laden an vielen Orten möglich. Wer sich für ein E-Fahrzeug entschieden hat, kann dabei auf viele Vorteile zurückgreifen.

Für Verbrennerfahrzeuge ist nicht nur die im Bereich Verkehr eingeführte CO₂-Bepreisung deutlich spürbar. Für sie gelten seit Anfang dieses Jahres auch strengere Abgasnormen sowie höhere Kfz-Steuern. Wer sich jetzt für ein E-Fahrzeug entscheidet, wird dagegen mit staatlichen Geldern gefördert und ist zudem bis 2030 von der Kfz-Steuer befreit.

Grün und mobil mit der swb Mobilstromkarte

Bis März haben swb-Kundinnen und -Kunden an der Ladesäule die swb Stromtankkarte genutzt. Jetzt heißt sie „swb Mobilstromkarte“. Fred Jackisch beschäftigt sich bei swb seit rund zwölf Jahren mit alternativen Mobilitätskonzepten. „Die E-Mobilität kommt in unserer Region an. Wir wollen nah am Erleben unserer Kunden sein. Und ein E-Fahrzeug wird nun mal klassischerweise nicht betankt, sondern geladen. Man fährt ja mit seinem ‚Stromer‘ an die Lade- und nicht an die Tanksäule.“ Nicht nur der Name, auch das Abrechnungs-

system dahinter ist neu: Genau wie an der klassischen Tanksäule wird nach Verbrauch, also nach den geladenen Kilowattstunden (kWh), abgerechnet. Besonders stolz ist Fred Jackisch darauf, dass swb an ihren Ladesäulen zu 100 Prozent grünen Ökostrom mit der swb Mobilstromkarte anbietet.

Und auf dem eigenen Hof Strom laden?

Wer die Möglichkeit hat, zuhause oder im Betrieb seinen „Stromer“ zu laden, kann sich eine swb Wallbox bestellen und über swb installieren lassen. So gibt es komplette Ladelösungen speziell für Unternehmen, zum Beispiel die Full-Service-Pakete.

Informationen zur swb-Elektromobilität (Ladeinfrastruktur, Wallbox komfort, E-Fahrzeuge, Energieberatung)

- ▶ swb.de/emobilitaet
- ▶ emobil@swb-gruppe.de



Punktladung:

überall einfach Strom laden

E-Mobilisten haben die Ladeinfrastruktur immer im Blick mit der kostenfreien Punktladung-App. Sie zeigt die große und stetig wachsende Anzahl von Ladesäulen und bietet Live-Infos zu freien Ladepunkten. Per App können Sie sich eine Ladesäule freischalten. Und Sie haben mit ihr die volle Transparenz beim Laden.

Die Punktladung-App können Sie sich runterladen im Google Play-Store (Android) oder im Apple-App-Store (iOS).



swb Mobilstromkarte

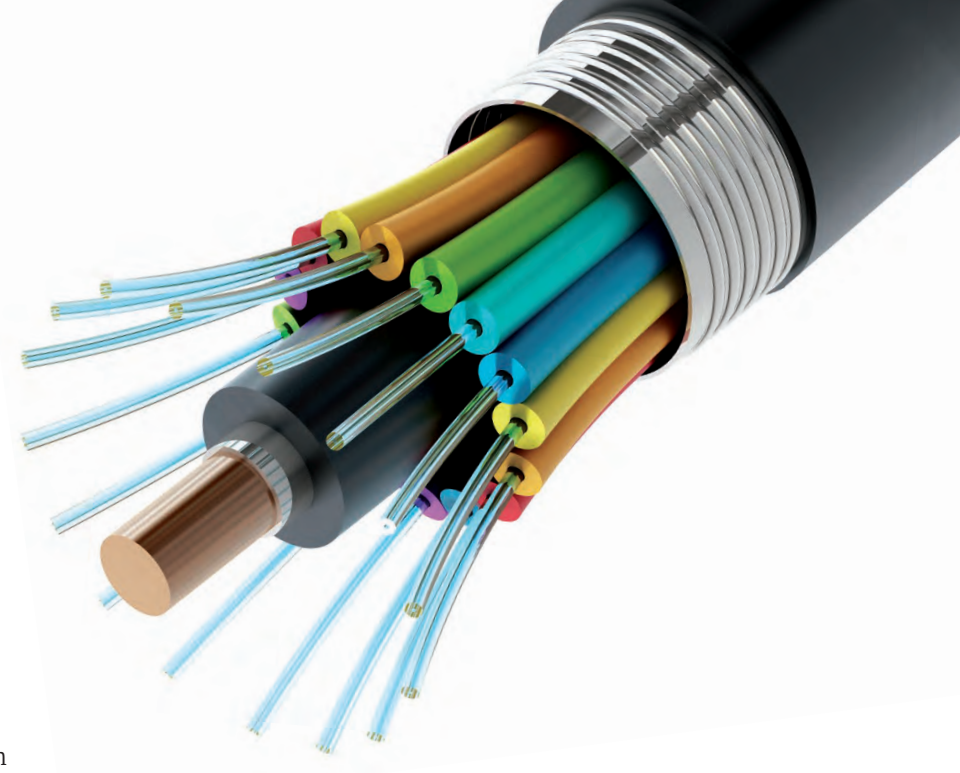
Wer im swb-Versorgungsgebiet wohnt und e-mobil unterwegs ist, kann sich für die 100-Prozent-Ökostrom-Lösung von swb entscheiden.

Die Tarife für die swb Mobilstromkarte:

- ▶ Grundpreis pro Mobilstromkarte _____ 3,90 EUR/Monat
- ▶ swb/EWE-Ladesäulen (Wechselstrom) _____ 0,39 EUR/kWh
- ▶ swb/EWE-Schnellladesäulen (Gleichstrom) _____ 0,49 EUR/kWh
- ▶ Fremdanbieter-Ladesäulen (Wechselstrom) im „Roaming“ _____ 0,59 EUR/kWh
- ▶ Fremdanbieter-Schnellladesäulen (Gleichstrom) im „Roaming“ _____ 0,69 EUR/kWh

Giga-Power, Mega-Speed

Der Nordwesten Deutschlands ist mit hochmodernem Glasfasernetz auf dem Weg in die Zukunft.



Immer mehr Menschen können die Vorzüge von Glasfaser genießen – privat und vor allem im Berufsleben. Bis 2030 wird das Unternehmen Glasfaser Nordwest, eine Kooperation von EWE und Telekom, 1,5 Millionen Haushalte und Unternehmen an das neue Glasfasernetz anschließen und so einen großen Beitrag zur Digitalisierung des Nordwestens leisten. swb ist über ihre Infrastruktur-Tochter wesernetz Ausbaupartnerin von Glasfaser Nordwest. Mit der neuen Technologie können Geschwindigkeiten von einem Gigabit pro Sekunde (1.000 Mbit/s) oder per Direktverbindung sogar bis zu zehn Gigabit (10 Gbit/s) dort verfügbar werden, wo das neue Netz liegt.

Mit modernsten Verlegetechniken ins Gebäude

Kaum dicker als ein Haar, kann eine Glasfaser praktisch jede Datenmenge ultraschnell und unempfindlich gegen Störungen übertragen. Bis ins Gebäude hinein, denn auch die neuen Anschlüsse sind aus Glasfaser. So werden die Netzgeschwindigkeiten nicht durch veraltete Kupferkabel auf dem letzten Meter gebremst. Der zuständige Tiefbauer nutzt modernste Verlegetechniken. Dabei wird das Glasfaserkabel in der Regel unterirdisch bis ans Haus geschossen und durch die Hauswand geführt, was schachten und buddeln vor dem Gebäude überflüssig macht.

Und wie kommt die Leistung bei Ihnen an?

Die Glasfaser wird am Hausübergabepunkt sorgfältig verspleißt. Mit einem bis zu zehn Meter langen Patchkabel geht es bis zum Router. Ab hier sind Sie dafür zuständig, dass die Glasfaser ins hauseigene Netz einspeisen kann. Wenn Sie möchten, nehmen wir Ihnen diese Schritte ab. Sie können mit swb die für Sie optimale Kabelinfrastruktur wählen und swb Glasfaser-Inhousepakete beauftragen.

Zeitgemäß und zukunftsfähig

Glasfaser erhält einen immer höheren Stellenwert, denn die Netze bieten enormes Übertragungspotenzial und werden den Anforderungen der nächsten Jahrzehnte gerecht. „Mit den exzellenten Verbindungsqualitäten bietet Glasfaser eine zeitgemäße Wertsteigerung“, erklärt Khaled Hadidi. Er ist Geschäftsführer der Robert C. Spies Unternehmensgruppe, eine der größten Immobilienunternehmen in der Region. Auch privat hat er sich bereits für ein Produkt von swb über einen der neuen Glasfaserhausanschlüsse entschieden.

„Ein echter Glasfaseranschluss wird für Kaufinteressenten zu einem immer wichtigeren Entscheidungskriterium bei der Immobiliensuche, da er den Wert und die Attraktivität angeschlossener Wohn- und Gewerberäume deutlich steigert. Wie wichtig Digitalisierung und damit zukunftssichere Technologien sind, zeigt sich insbesondere durch die COVID-19-Krise. Durch die rasante technologische Entwicklung steigt die Nachfrage nach Highspeed-Internet kontinuierlich“, erklärt er.



Begeistert vom Highspeed-Internet:

Khaled Hadidi, Geschäftsführer der Immobilienunternehmensgruppe Robert C. Spies, der sich für seinen Privatanschluss sofort Glasfaser gesichert hat.

Ausbaugebiete: Wer ist wann dran?

Die Ausbaugebiete und detaillierte Informationen dazu können im Internet abgerufen werden. Ist Ihr Unternehmensstandort dabei?

► glasfaser-nordwest.de/gebiete

swb Glasfasertarife für Unternehmen

Ihr Ausbaugebiet ist dabei? Dann kontaktieren Sie uns:

► swb.de/glasfaserklar

► T 0800 889-4000

#wirsindda

Als freischaffender Künstler ist Mark Bale stark von der Corona-Pandemie betroffen. Ebenso wie viele andere aus der Bremer Kultur-, Kneipen- und Clubszene. Der Bremer DJ und Musikproduzent gibt ihnen nun eine Stimme unter dem Stichwort #wirsindda. Seit Januar 2021 spricht Mark Bale mit Caterern und Cafébesitzern, besucht Eventagenturen und Kulturschaffende. Wie spüren sie die Auswirkungen der Corona-Pandemie? Woraus beziehen sie ihre Hoffnung? In den Interviews werden die persönlichen Schicksale nicht ausgespart. Die Botschaft: Wir sind für euch da.



Die Beiträge veröffentlicht Mark Bale unter anderem auf dem swb-Instagram-Kanal. Dort kommen zum Beispiel Ali Korkmaz, neuer Besitzer des Kaffeehauses Coffee Corner, oder Tobias Meisner (Eventagentur Team Meisner), Jens Wehrenberg (Geschmackslabor/Catering) und Andreas Beer (active blue/Veranstaltungstechnik) zu Wort. Die allumfassende Sorge um die Existenz bleibt ihnen – auch wenn sie versuchen, in der Krise neue Wege zu gehen.

swb: leistungsfähig und zuverlässig

Elementare Infrastrukturen müssen in Krisen funktionieren. swb ist als Unternehmen der Daseinsvorsorge für die zuverlässige Versorgung mit Energie, Trinkwasser und Telekommunikation zuständig. Aber zum gesellschaftlichen Leben gehört mehr, und deshalb ist swb für Kundinnen und Kunden in dieser herausfordernden Zeit da.



Mehr Aktionen und Hinweise finden sich auf Instagram: [swb_online](#)

Marco Fricke, Pseudonym: Mark Bale
Beruf: DJ und Musikproduzent
Wohnort: Bremen
Instagram: MARK BALE (@markbale)



Kunst am Kasten

Grau wird bunt. Graffiti-Künstler von Make it bright („Mach es heiter“) haben vier Gasnetzstationen in Bremerhaven mit professionellen Graffiti verschönert. Regelmäßig sind die Außenwände der Gebäude mit unangebrachten Graffiti beschmiert worden. Nun sind Motive wie der „Pingelturm“ oder die „Alexander von Humboldt“ zu sehen.

Schauen Sie den Künstlern über die Schulter:

► [hoodtraining.de/graffiti](#)



Wir leben Diversität und heißen alle Menschen willkommen, unabhängig von Herkunft, Geschlecht, Behinderung und Identität. Wir sind davon überzeugt, dass uns Vielfalt bereichert und im gemeinsamen Arbeiten voranbringt. Deshalb haben wir 2017 die „Charta der Vielfalt“ unterzeichnet.

Wir sind immer für Sie da:

swb-Servicecenter Energie und Wasser

Bremen T 0421 359–1234
Bremerhaven T 0471 477–1234
Mo.–Fr. von 8.00–18.00 Uhr

swb-Servicecenter Telekommunikation

T 0800 889–4000
Mo.–Fr. von 7.00–20.00 Uhr
Sa. von 8.00–16.00 Uhr

swb-Kundencenter

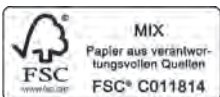
Bremen Domshof/Schüsselkorb 3
Bremen Nord Reeder-Bischoff-Straße 61
Bremerhaven Bürgermeister-Smidt-Straße 49
Mo.–Fr. von 9.00–18.00 Uhr
Beratungen nur mit Termin: [swb.de/termin](#)

swb Service-App



Kontaktformular
[swb.de/geschaeftskunden/kontakt](#)

IMPRESSUM – Herausgebende: swb Vertrieb Bremen GmbH, swb Vertrieb Bremerhaven GmbH & Co. KG | V.i.S.d.P.: Marco Täuber | **Redaktionsleitung:** Stephan H. Tschauko | **Redaktionsanschrift:** swb Vertrieb Bremen GmbH, Redaktion swb Energieseiten, Theodor-Heuss-Allee 20, 28215 Bremen | **Ihre Nachricht an uns:** [www.swb.de/kontakt](#) | **Design:** die Typonauten® | **Text:** Gudrun Kwinkenstein/Marisa Groß, Stefanie Dresbach (Seite 4) | **Fotos/Abbildungen:** Nord-Luftbild/Martin Elsen, MAC-Fotoservice, GettyImages, AdobeStock, Robert C. Spies-Pressbild, Bildschirmfoto Instagram (swb), Mark Bale-Pressbild, swb-Bilderpool | **Druck:** müllerditzten
Auflage: 18.000 | **Gültig im Versorgungsgebiet Bremen, Stuhr, Weyhe und Thedinghausen**
Widerspruchsrecht: Wenn Sie die swb Energieseiten nicht mehr erhalten möchten, informieren Sie uns bitte.



swb

FÜR HEUTE. FÜR MORGEN. FÜR MICH.