

Energie Seiten



Oktober 2017 | Neue Mess-Systeme kommen 2018 > Tester gesucht > Jetzt den Tarif optimieren

Liebe Kundin, lieber Kunde,

zunächst einmal herzlichen Dank, falls Sie bei einer Umfrage zu unserer Servicequalität mitgemacht haben. Ihre Teilnahme trägt ebenso dazu bei, unseren Kundenservice zu optimieren, wie Ihre konstruktiv-kritischen Hinweise am Telefon oder per E-Mail.

Sie haben gehört, dass demnächst neue, intelligente Stromzähler kommen sollen? Wir informieren Sie über die Hintergründe und die Umsetzung bei swb. Doch was nutzt der beste Zähler, wenn das Stromprodukt nicht passt? Unser spezielles Gewerbekunden-Produkt ist immer besser als der Grundversorgungstarif – warum, erfahren Sie auf der Rückseite.

Apropos besser: Unsere Website steht Ihnen ab sofort im neuen Design noch übersichtlicher und praktischer mit allen Produkten, Services und Themen sowie interessanten neuen Funktionen zur Verfügung.

Ich wünsche Ihnen eine anregende Lektüre.



Ihr Ulfert Dudda
Teamleiter Gewerbekunden

swb ist beim Service Spitze

Doppelt ausgezeichnet für beste Kundenorientierung

Große Freude und Ansporn für die Zukunft: Mit den Siegeln „Top Service Deutschland“ und „Deutschlands beste Regionalversorger 2017“ wurde das konsequente Engagement von swb beim Kundenservice belohnt. Dahinter steht die ständige Bereitschaft, die eigene Leistungsfähigkeit kritisch zu überprüfen und zu optimieren. Auch die Anregungen und die Kritik der Kunden fließen ein, wenn es um die Verbesserung des Services geht.

Aufstieg in Exzellenzgruppe

Ausrichter des Wettbewerbs „Top Service Deutschland“ ist die Kölner Service Rating GmbH in Kooperation mit dem Handelsblatt und der Universität Mannheim. Die Experten untersuchten unter anderem das Kundenvertrauen, den kundenorientierten Vertrieb und die Serviceleistungen. Dafür wurden 100 zufällig ausgewählte swb-Kunden ausführlich befragt. Besonders interessant bei dieser Untersuchung: Nicht nur die Kunden-, auch die Managementsicht wurde auf Herz und Nieren geprüft. So konnte ein ganzheitliches Bild entstehen, dessen Ergebnis die Ausrichter auf Anhieb überzeugte.



Am Ende stand fest, dass swb das Siegel „Top Service Deutschland“ tragen darf. Damit ist swb in die Exzellenzgruppe der serviceorientierten Unternehmen aufgestiegen, zu der 50 Unternehmen – darunter Größen wie Sixt, AOK und die Deutsche Vermögensberatung – gehören.

„Herausragend“ bei DtGV-Studie

Auch die Deutsche Gesellschaft für Verbraucherstudien hat die Kundenorientierung von swb überprüft. Das unabhängige Forschungsinstitut verglich bei 758 Strom- und 662 Gasversorgern den telefonischen Service, den E-Mail-Service, die Anzahl der Tarifvarianten und die Funktionalitäten des Internetauftritts. Die Tester kamen zu dem Ergebnis, dass swb zu den besten Regionalversorgern Deutschlands zählt, und verliehen das Testurteil „Herausragend“.

Machen Sie sich gern selbst ein Bild vom swb-Service beim nächsten Anruf oder E-Mail-Kontakt. Nutzen Sie auch gern die vielen praktischen Extras unter ► www.swb-gruppe.de.

+ Anruf genügt!

Gewerbekunden-Hotline

Hier erhalten Sie Antworten auf alle Fragen zu Verträgen und können Termine mit Ihrem persönlichen Gewerbekundenberater und dem swb-Energieeffizienzberater vereinbaren.

- Montag – Freitag 8.00 – 18.00 Uhr
- T 0421 359-1234 (Bremen und Umland)
- T 0471 477-1234 (Bremerhaven)



**TECHNIK
FÜR DIE
ENERGIE-
WENDE**

Neue Mess-Systeme kommen

Laut Gesetzgeber müssen bis 2032 intelligente Mess-Systeme oder moderne Messeinrichtungen in jedem Betrieb und jedem Privathaushalt eingebaut werden. So steht es im Messstellenbetriebsgesetz. Der Startschuss für den Einbau scheiterte bisher allein an der Technik – diese soll jedoch bald zur Verfügung stehen.

Zählerwechsel nach und nach

swb geht von einem Einbau der intelligenten Mess-Systeme ab Frühjahr 2018 aus. Zuerst werden sie bei Kunden mit einem Verbrauch ab 10.000 kWh/a eingebaut. Kunden mit einer Jahresverbrauchsmenge unter 6.000 kWh erhalten zunächst eine moderne Messeinrichtung. Dabei handelt es sich um einen digitalen Zähler ohne Datenübertragungsfunktion.

Ausgetauscht wird immer nur dann, wenn der bestehende Zähler ohnehin turnusmäßig gewechselt werden muss oder Kunden dies explizit wünschen. swb kümmert sich um alles. Man muss also nicht proaktiv Termine abstimmen oder sich gar um einen Zähler kümmern. Wird das intelligente Mess-System beim turnusmäßigen Zählerwechsel eingebaut, entstehen keine Kosten. Soll es aber außer der Reihe installiert werden, wird der Kunde an den Kosten beteiligt.

Eigeninitiative nach wie vor wichtig

Ein moderner Zähler kann beim Sparen helfen, über das Wie befindet der Betrieb jedoch selbst. Entscheidend für den Stromverbrauch sind bekanntlich das Verbrauchsverhalten, die Effizienz der Geräte und die Beleuchtung. Ein alter Kühlschrank in der Teeküche, Dauerlicht von Halogenstrahlern im Lager und zugige Fenster in der Halle? Da hilft das modernste Mess-System nichts, nur konsequenter Austausch alter gegen neuer Geräte. Kommt dann noch das richtige Stromprodukt dazu, kann das die Energiekosten langfristig reduzieren.

Fragen rund um mehr Energieeffizienz, niedrigen Verbrauch und das passende Produkt? swb steht interessierten Betrieben gern mit Rat und Tat zur Seite: ► **T 0421 359-3989**



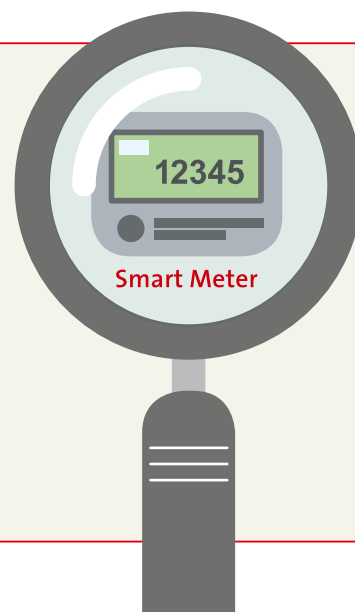
Tester gesucht!

Nehmen Sie die neuen intelligenten Mess-Systeme unter die Lupe

Ihr Betrieb verbraucht über 10.000 kWh Strom im Jahr und bezieht swb Strom basis? Sie wollen so früh wie möglich von allen Vorteilen der neuen Zählertechnik profitieren? Sie sind bereit, eng mit uns zu kooperieren? Dann testen Sie für zwölf Monate das neue Mess-System, persönliche Betreuung durch unsere Gewerbekundenberater inklusive. Das Mess-System erhalten Sie selbstverständlich gratis.

Bitte beachten Sie: Der Einbau des neuen Zählers ist frühestens ab Frühjahr 2018 möglich.

Am besten noch heute vormerken lassen ► **0421 359-3989**



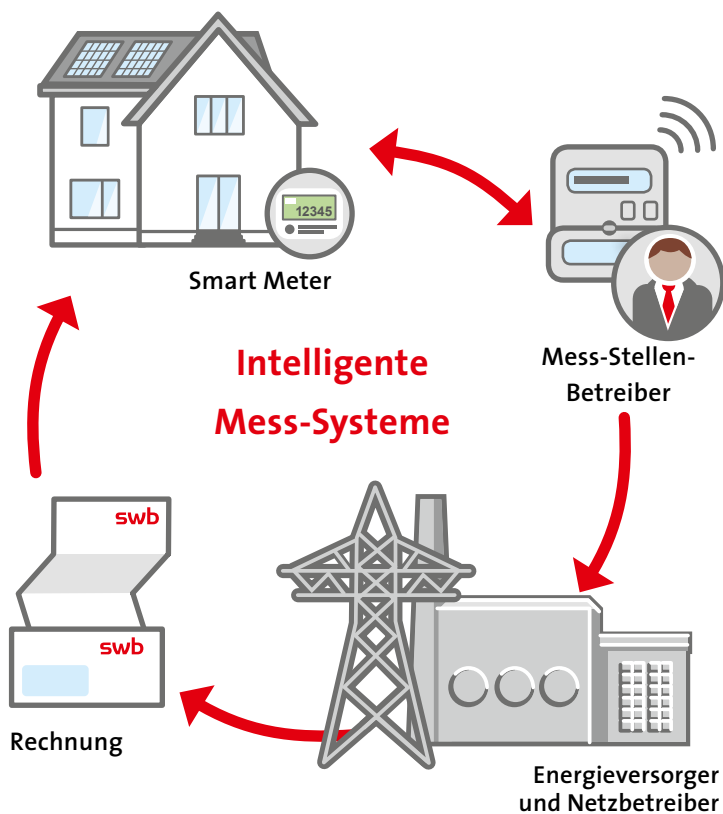
Basis für die digitale Energiewelt von morgen

Die Welt wird digitaler, kein Zweifel. Digitale Technik ist auch für Stromnetze unverzichtbar, um die eingespeisten und verbrauchten Strommengen intelligent zu steuern. Dies gilt vor allem in Zeiten der Energiewende: Schwanken die Stromerträge aus Wind oder Sonne, muss im Netz schnell für Ausgleich gesorgt werden.

Vor diesem Hintergrund hat der Gesetzgeber das Messstellenbetriebsgesetz (MsbG) geschaffen, am 2. September 2016 wurde es verabschiedet. Es soll die Digitalisierung der Energienetze und damit die Energiewende vorantreiben. Mit den intelligenten Stromnetzen kommen auch intelligente Mess-Systeme ins Spiel – und damit der Netzbetreiber wesernetz,

der mit diesen Systemen die Basis für die digitale Energiewelt von morgen schafft.

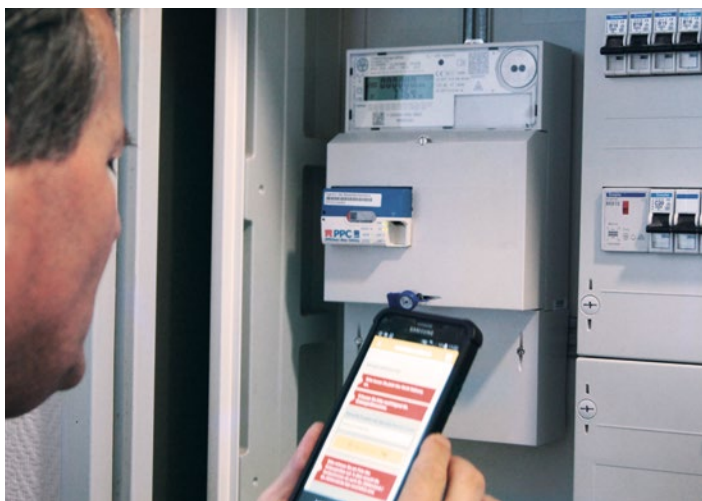
Intelligente Mess-Systeme sollen helfen, die (schwankende) Erzeugung und den Verbrauch von Strom in Zukunft besser abzugleichen. Sie unterstützen die sichere Kommunikation in den Netzen, geben Aufschluss über aktuelle Verbräuche im gesamten Netz und den Strombedarf. Damit die Kommunikation im Netz reibungslos funktioniert, brauchen die intelligenten Mess-Systeme einen einheitlichen technischen Standard. Für die Einhaltung dieses Standards – und eine sichere Datenübertragung – steht in Bremen Netzbetreiber wesernetz.



Vorteile intelligenter Mess-Systeme



- > Mit den intelligenten Systemen hält die **Fernausslesung** Einzug in den Betrieb.
- > Die umständliche Ablesung und Dokumentation der Zählerstände vor Ort entfallen, da die erfassten Daten automatisch übermittelt werden.
- > Für einen **optimalen Überblick über die Verbräuche** kann der Stromverbrauch zukünftig auf dem Smartphone oder Rechner sichtbar gemacht werden. Das schafft Fakten, ermöglicht Vergleiche und Sparmaßnahmen zur rechten Zeit.
- > Die intelligenten Messsysteme erfüllen die Anforderungen des Datenschutzes und der Datensicherheit des BSI (Bundesamt für Sicherheit in der Informationstechnik).



Intelligente Mess-Systeme

Ein intelligentes Mess-System besteht aus einem digitalen Stromzähler und einem Smart Meter Gateway. Während der Zähler den Stromverbrauch ermittelt und die Daten speichert, übernimmt das Gateway die Datenübertragung. Der Mess-Stellen-Betreiber übermittelt die Daten unter anderem an den Stromversorger und den Netzbetreiber.

Gut zu wissen: Nur wenn das Mess-System den Anforderungen des Datenschutzes und der Datensicherheit des BSI (Bundesamt für Sicherheit in der Informationstechnik) entspricht, darf es in das Stromnetz eingebunden werden. Voraussichtlich ab Frühjahr 2018 stehen solche Systeme zur Verfügung.

Jetzt den Tarif optimieren!

**EINFACHER
WECHSEL
ONLINE**

Speziell für Ihr Gewerbe:
swb Strom MeinBusiness S und swb Strom MeinBusiness

Schauen Sie bitte einmal auf Ihre letzte Rechnung von swb. Steht dort auf der ersten Seite als Name Ihres Stromprodukts swb Strom basis? Verbrauchen Sie mehr als 1.500 kWh Strom im Jahr? Dann wechseln Sie am besten sofort zu swb Strom MeinBusiness S oder swb Strom Mein Business. Warum?

Verbrauchsorientiert und günstig

swb Strom MeinBusiness S (1.500 – 10.000 kWh im Jahr) und swb Strom MeinBusiness (10.000 – 30.000 kWh) sind speziell auf die Bedürfnisse kleiner und mittlerer Gewerbetunden abgestimmt. Beide sind bei den genannten Jahresverbrauchsmengen günstiger als swb Strom basis und bieten Vorteile, die der Grundversorgungstarif nicht hat.

Preistransparent und sehr gut kalkulierbar

Der Preis funktioniert nach dem Baukastenprinzip: reiner Energiepreis (ohne Grundpreis) plus Netznutzungsentgelte,

Umlagen, Abgaben und Steuern. Weitere Vorteile: keine Preiserhöhung bis Ende der Preisgarantie am 31.12.2017. Wer eine verlängerte Preisgarantie wünscht, kann diese bis 31.12.2018 abschließen und sich den aktuellen Preis sichern. Das ist gelebte Preistransparenz und sehr gute Kalkulierbarkeit in einem.

Mehr Informationen und Rechenbeispiel

► www.swb-gruppe.de/meinbusiness

Regional und mit Öko-Option

swb Strom MeinBusiness S und swb Strom MeinBusiness stammen zu 50 Prozent aus dem Bremer Müllheizkraftwerk, optional können sie als 100 Prozent Ökostrom aus dem Bremer Müllheizkraftwerk oder dem Bremer Weserkraftwerk (limitierte Menge) bezogen werden. Regionaler und flexibler geht es kaum.

swb Strom MeinBusiness S

Jahresverbrauch	Mind. 1.500 bis max. 10.000 kWh
swb-Energiepreis ¹	2017: 5,25 Cent/kWh ² 2018: 4,95 Cent/kWh ² (Garantie auf den swb-Energiepreis bis 31.12.2017)
Grundpreis	Entfällt
Vertragserschlusszeit	Abschlussdatum bis Ende der ausgewählten Preisgarantie
Optionen	<ul style="list-style-type: none"> ► Verringerte Netzentgelte für Nachtstrom³ ► Heute sichern: verlängerte Preisgarantie auf den swb-Energiepreis bis 31.12.2018 ► 100 % Ökostrom-Zuschlag aus dem Weserkraftwerk 2017: 1,00 Cent/kWh² 2018: 1,76 Cent/kWh² ... Müllheizkraftwerk 2017: 0,25 Cent/kWh² 2018: 0,25 Cent/kWh²

¹ Zzgl. der jeweils eigen staatlich gesetzten und regulierten Belastungen (Netznutzungsentgelte, Umlagen, Abgaben, Steuern und USt.), die derzeit rund 70 Prozent der Stromkosten betragen. Weitere Einzelheiten finden Sie unter: www.swb-gruppe.de/meinbusiness | ² Alle Preise netto. | ³ Voraussetzung: Zweitarifzähler mit Tagesstrom-/Nachtstrom-Messung.



► **Gewerbehotline T 0421 359-1234 oder T 0471 477-1234** ► www.swb-gruppe.de/meinbusiness



IMMER FÜR SIE DA

Wir freuen uns auf Sie!

swb-Servicecenter
Mo.–Fr. von 8.00–18.00 Uhr
Bremen
T 0421 359-1234
Bremerhaven
T 0471 477-1234
Fragen zur Telekommunikation
T 0800 889-4000
Ihre Nachricht an uns
www.swb-gruppe.de/kontakt

swb-Kundencenter
Mo.–Fr. von 9.00–18.00 Uhr
Bremen
► Reeder-Bischoff-Straße 61
► Am Wall/Sögestraße
Bremerhaven
► Bürgermeister-Smidt-Straße 49

Internet
www.swb-gruppe.de

FÜR HEUTE.
FÜR MORGEN.
FÜR MICH.

swb



swb Service-App – mit den wichtigsten swb-Online-Services
Download unter ► App Store ► Google Play



swb auf facebook – immer die neusten Infos
► www.facebook.com/swb.online



IMPRESSUM | Herausgeber: swb Vertrieb Bremen GmbH, swb Vertrieb Bremerhaven GmbH & Co. KG | V.i.S.d.P.: Frank Steinhardt | Redaktionsleitung: Charina Langer | Redaktionsanschrift: swb Vertrieb Bremen GmbH, Redaktion swb Energieseiten, Theodor-Heuss-Allee 20, 28215 Bremen | Ihre Nachricht an uns: www.swb-gruppe.de/kontakt | Design: die Typonauten® | Text: Sabine Hackmann | Fotos/Abbildungen: die Typonauten®, Michael Ihle, iStock, EWE Netz, Panther-Media | Druck: BerlinDruck | Auflage: 18.160 | Gültig im Versorgungsgebiet Bremen, Bremerhaven, Stuhr, Weyhe und Thedinghausen | Widerspruchsrecht: Wenn Sie die Energieseiten nicht mehr erhalten möchten, informieren Sie uns bitte.